

流行性出血热预防温馨提示

流行性出血热又称肾综合征出血热，是山东省重点预防控制的自然疫源性疾病之一，分布范围广、病死率高。烟台市近几年每年都有病例报告，每年的 4 至 6 月份、10 月份至次年 1 月份为流行性出血热高发期。

一、什么是流行性出血热？有哪些临床症状？

1. 流行性出血热是由**汉坦病毒**引起的，经啮齿类动物传播的自然疫源性疾病。

2. 主要为**发热、出血和肾脏损害**三大症状。具体表现为：起病急，高热达 38℃ 以上，全身酸痛，乏力，呈衰竭状；可有“三红”（面红、颈红、前胸红，重者呈醉酒貌）、“三痛”（头痛、腰痛、眼眶痛）；眼睑浮肿、结膜充血水肿；眼结膜、上腭黏膜和腋下皮肤等部位出现出血点。

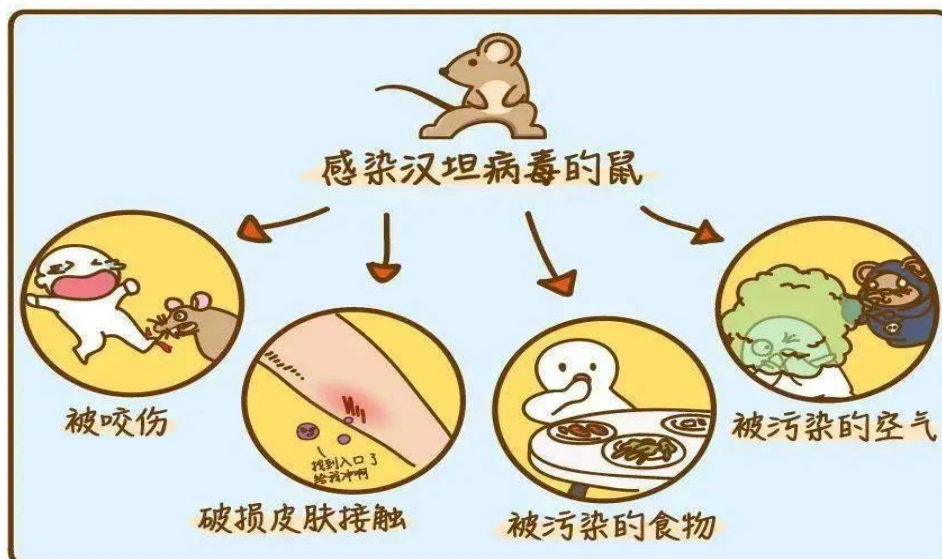


二、传染源、传播途径、易感人群？

1. 流行性出血热以鼠类等啮齿类动物为主要传染源。野鼠主要是黑线姬鼠，家鼠主要为褐家鼠。

2. 流行性出血热主要由带病毒的老鼠传染给人。通过被鼠咬伤；进食被老鼠的尿、粪、唾液等分泌物污染的食物；吸入携带有汉坦病毒老鼠的尿、粪、唾液等污染的尘埃；此外，寄生在老鼠身上或洞中的螨虫叮咬也可使人患病；妊娠期间感染汉坦病毒的母亲可传染给胎儿。

3. 人群普遍易感，以青壮年为主，男性多于女性。



三、如何防控？

1. 整治环境卫生，采取多种方式进行灭鼠，清理垃圾，消除鼠类栖息、活动的隐藏场所。
2. 做好食品卫生、餐具消毒、食物保存等工作，严防鼠类污染食物，餐具、食物应加盖或放置在老鼠接触不到的地方，饮用水应煮沸，剩饭、剩菜必须加热或蒸煮后食用。
3. 做好个人防护，在野外活动或田间劳作时应做好个人防护，不直接用手接触鼠类及其排泄物，不坐卧草地。
4. 对病人的血、尿和宿主动物排泄物及其污染器物以及死鼠等，均应进行消毒处理，防止污染环境。
5. 接种疫苗是预防流行性出血热最经济最有效的措施。

了解更多健康资讯及往期推送
请关注烟台市烟台山医院微信公众号或前往官方网站健康科普专栏



关注医院订阅号
掌握健康资讯



医院官方网站
健康科普专栏



烟台市烟台山医院

三级甲等综合医院 三级甲等妇幼保健院