

登革热预防温馨提示

一、什么是登革热？有哪些临床症状？

登革热（Dengue fever, DF）是由登革病毒引起，经媒介伊蚊叮咬传播的急性传染病。

主要临床症状：常急性起病，发热为首发症状。体温可达 39℃ 以上，发热时可伴头痛，全身肌肉、骨骼和关节疼痛，明显乏力，并可出现恶心、呕吐、腹痛及腹泻等消化道症状。颜面四肢可见充血性皮疹或点状出血疹。严重者可发生休克、弥漫性血管内凝血（DIC）和重要脏器损伤等并发症。

二、传染源？传播途径？易感人群？

传染源：登革热患者、隐性感染者和带病毒的非人灵长类动物。

传播途径：主要通过伊蚊叮咬传播。在我国传播媒介主要为白纹伊蚊和埃及伊蚊。

易感人群：人群普遍易感，感染后部分人发病。

三、如何防控？

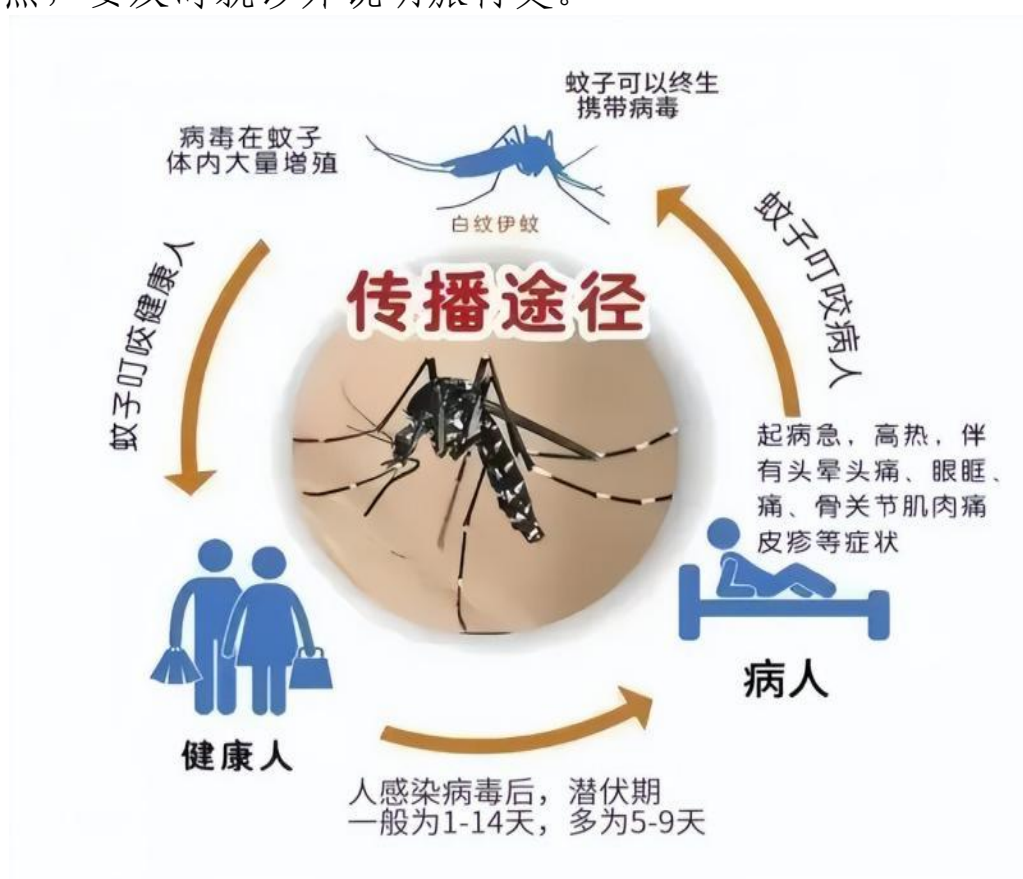
我国尚无上市的登革热疫苗，也没有治疗登革热的抗病毒特效药。防蚊是预防登革热感染最重要的措施。为科学预防登革热，可采取以下措施：

1. 家中应关好纱门、纱窗，房间可以使用蚊帐、蚊香、灭蚊气雾剂等，使用杀虫剂灭蚊时，要按照产品的说明进行

操作，避免儿童接触；在外应穿着长袖衣服及长裤，并用驱蚊液，预防蚊虫叮咬。

2. 清理住家及周围各类无用积水；清除各种卫生死角和垃圾；家中减少种养水生植物；避免在树荫、草丛、凉亭等户外阴暗处逗留。

3. 如果出现发烧、皮疹等疑似症状，应及时就诊并主动说明被叮咬的情况；外出游玩返回本地后，如果2周内出现发热，要及时就诊并说明旅行史。



了解更多健康资讯及往期推送
请关注烟台市烟台山医院微信公众号或前往官方网站健康科普专栏



关注医院订阅号
掌握健康资讯



医院官方网站
健康科普专栏



烟台市烟台山医院

三级甲等综合医院 三级甲等妇幼保健院